



NOL-TEC
SYSTEMS

两位-自动管路分向阀

Nol-Tec的两位-自动管路分向阀能够对干燥、磨蚀性或难以处理的物料进行有效分流，同时显著减少产品降解和交叉污染的风险。

标准功能:

- 正压和真空，密相和稀相输送
- 框架为碳钢结构
- 不锈钢密封件和滑板
- 耐磨橡胶软管
- 单气缸定位
- 输送压力高达75 PSIG（每平方英寸磅）
- 适用于汇聚或发散应用
- 聚氨酯密封圈
- 未使用的管口被堵塞和密封
- 簧片开关指示位置
- 清洁擦拭密封控制

可选功能:

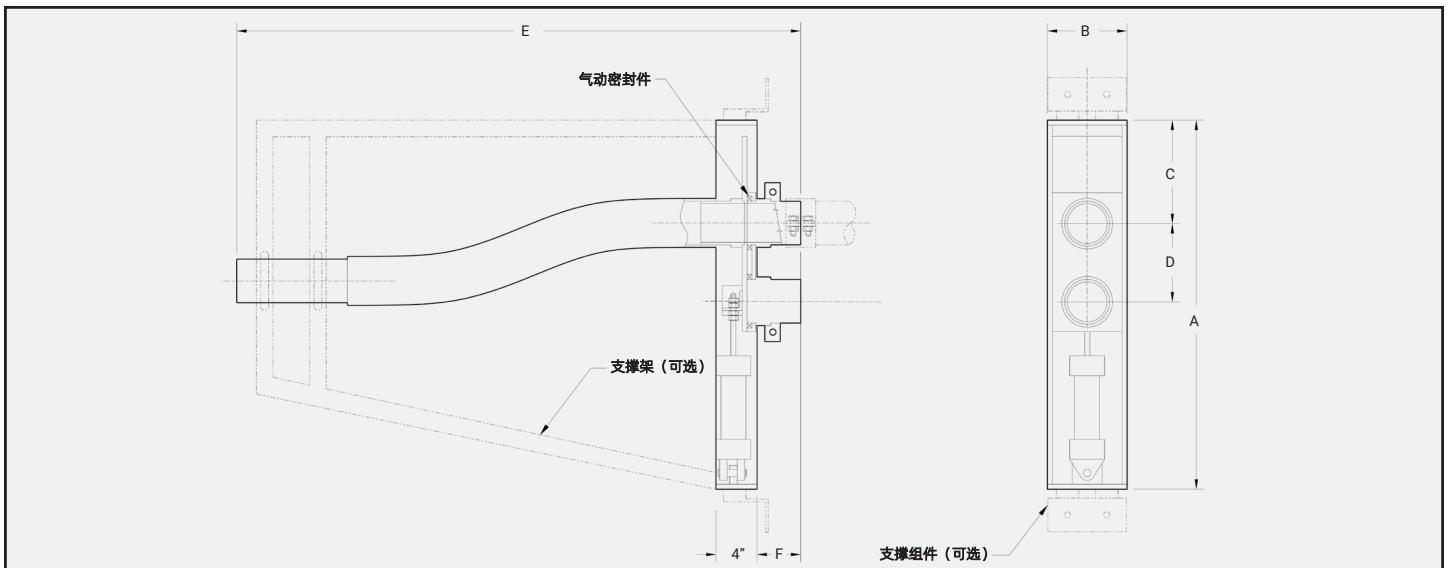
- 不锈钢结构
- 不锈钢产品接触区域
- FDA白色橡胶软管
- 报警设计
- 法兰连接
- 高温设计
- 支撑架
- 支撑组件
- 电压: 110-120伏; 50-60赫兹
- 有特殊要求，请联系Nol-Tec

规格:

- **压缩空气:** 清洁干燥，压力至少为80 PSI
- **电压:** 24伏直流电
- **温度:** 间歇式180° F；连续式150° F

尺寸-自动管路分向阀

尺寸	A	B	C	D	E	F
2"	38.37"	6"	9.75"	6.50"	60.00"	4"
3"	47.12"	7"	12"	8"	69.50"	4.50"
4"	55"	8"	14.06"	9.50"	82.00"	4.50"
5"	60.18"	9"	15.50"	10.50"	87.00"	5"
6"	65.87"	10"	17.50"	11.50"	99.88"	5.50"



规格可能随时变动，敬请留意，不另行通知。

TRUSTED TO DELIVER
始于信任，终于交付

诺术自动化系统（上海）有限公司 | 上海市宝山区 | 富联二路189弄7号楼
+86-(21)-6299-0288 | sales@nol-tec.cn | www.nol-tec.cn

5.160.SALE.01.08.24.03

